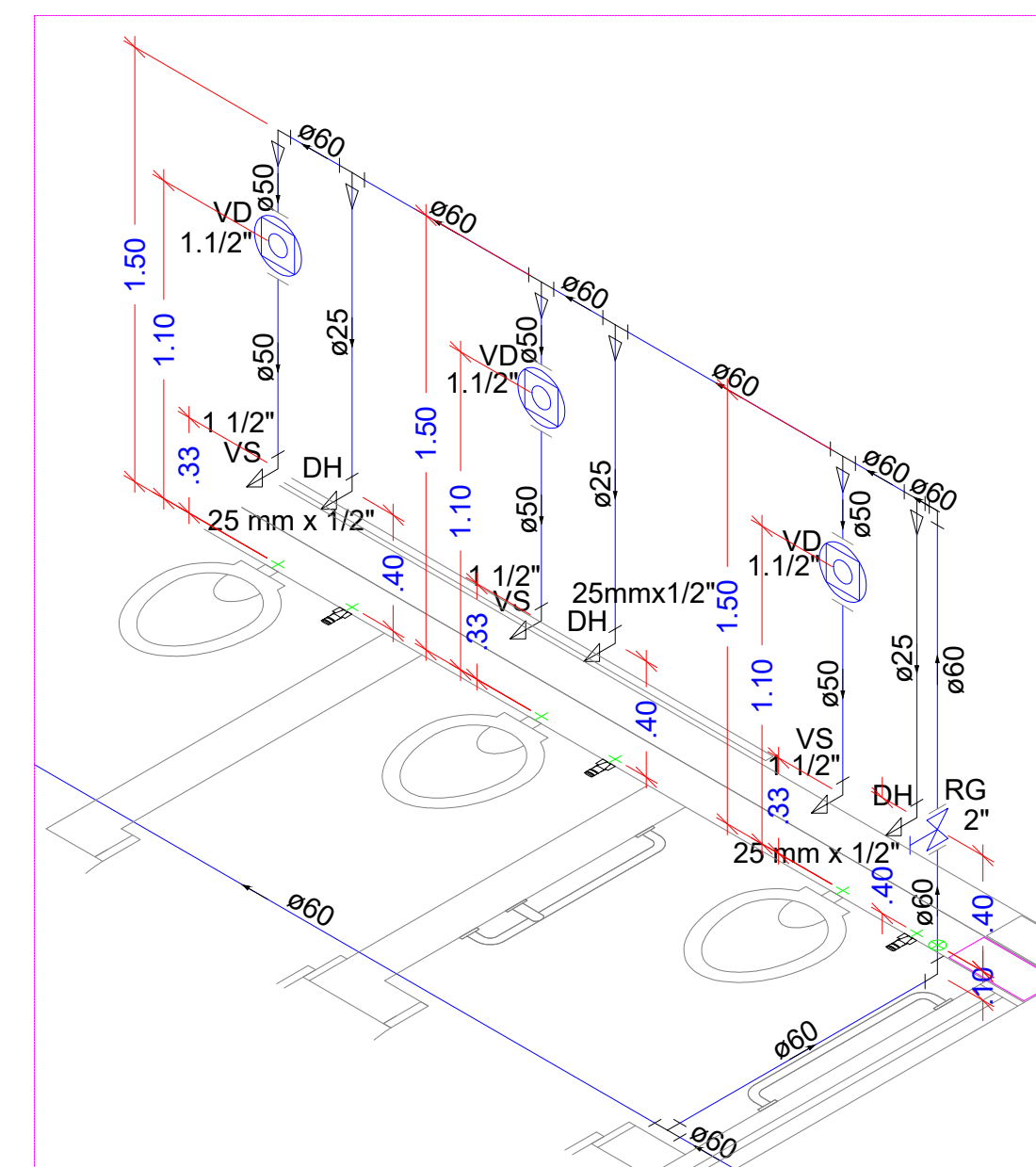
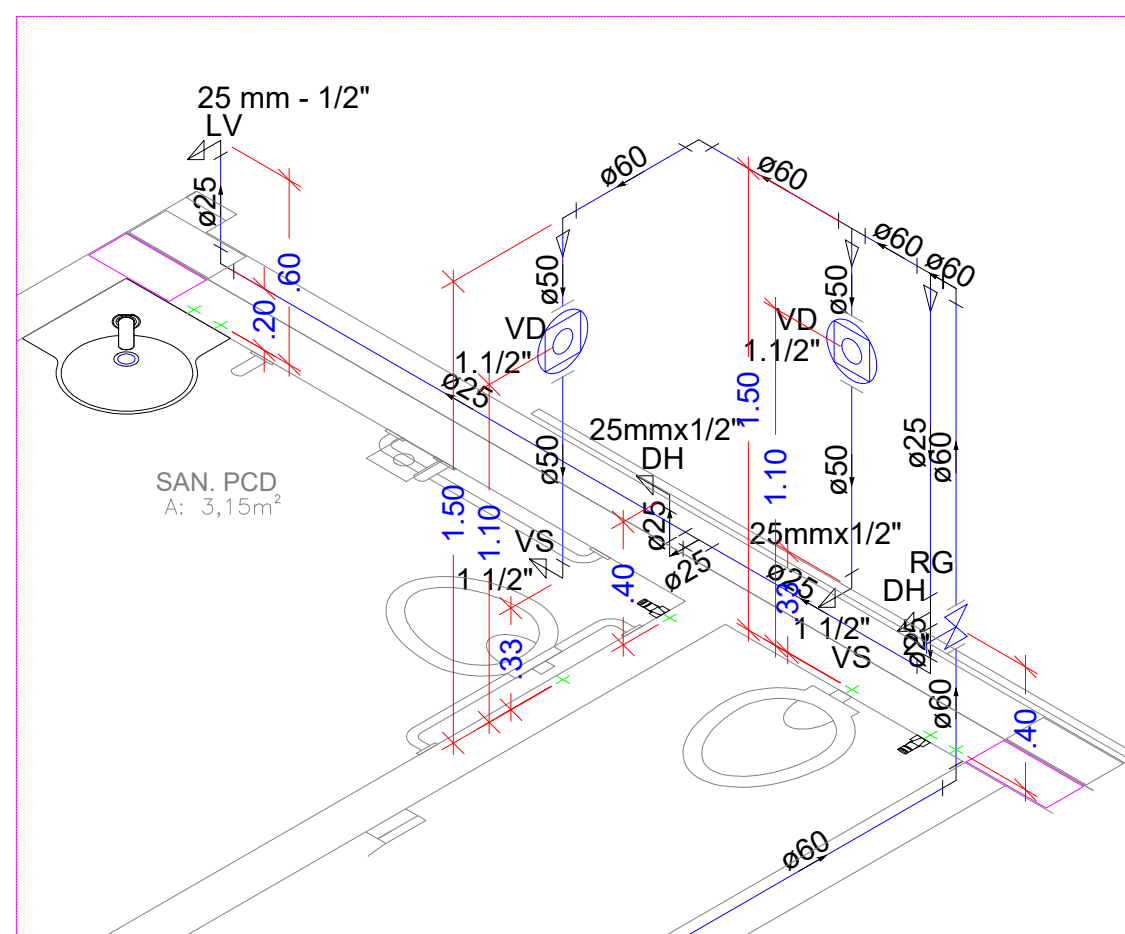


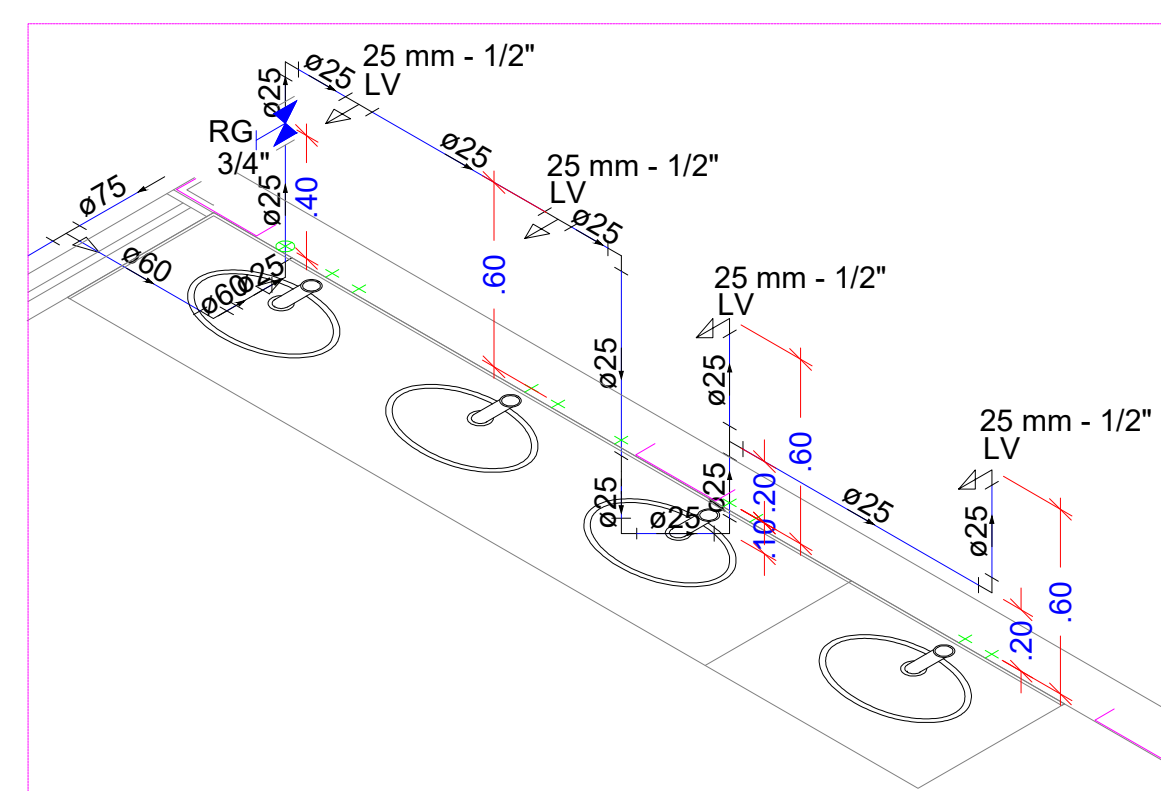
PLANTA BAIXA - PAVIMENTO TERREO AGUA FRIA
ESCALA 1:150



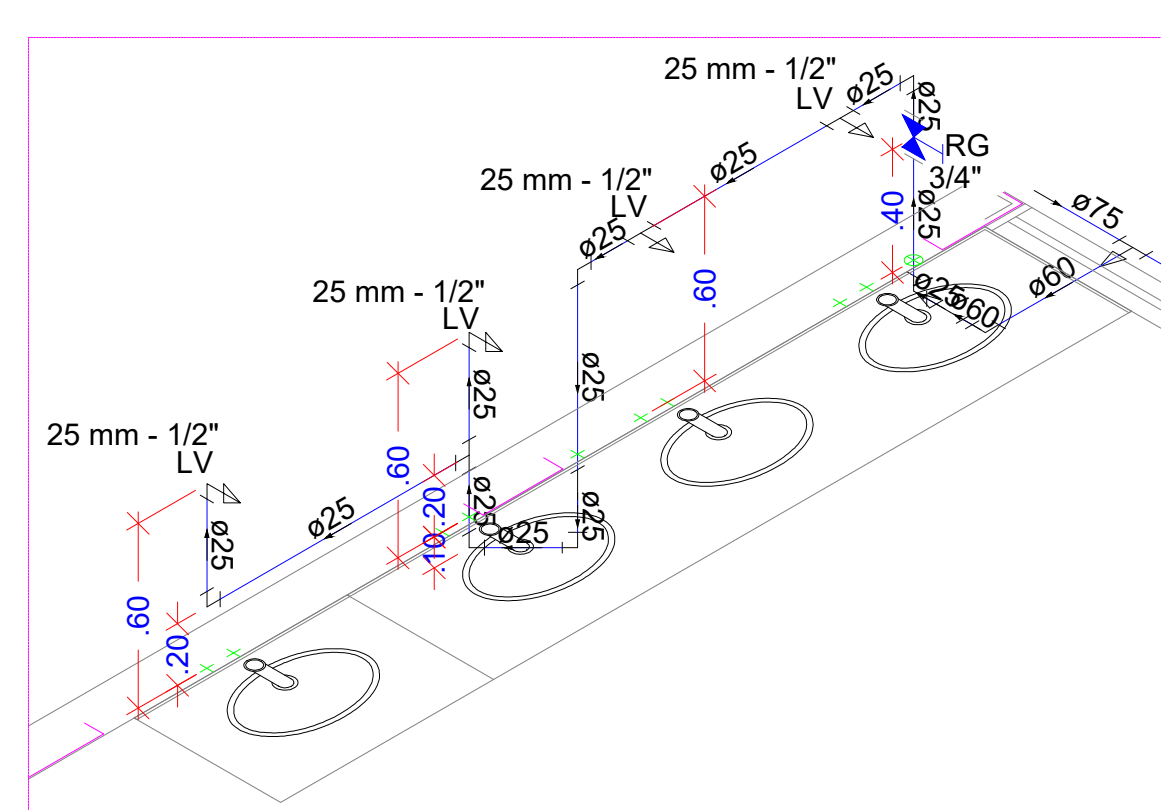
DETALHE ISOMETRICO H2
ESCALA 1:25



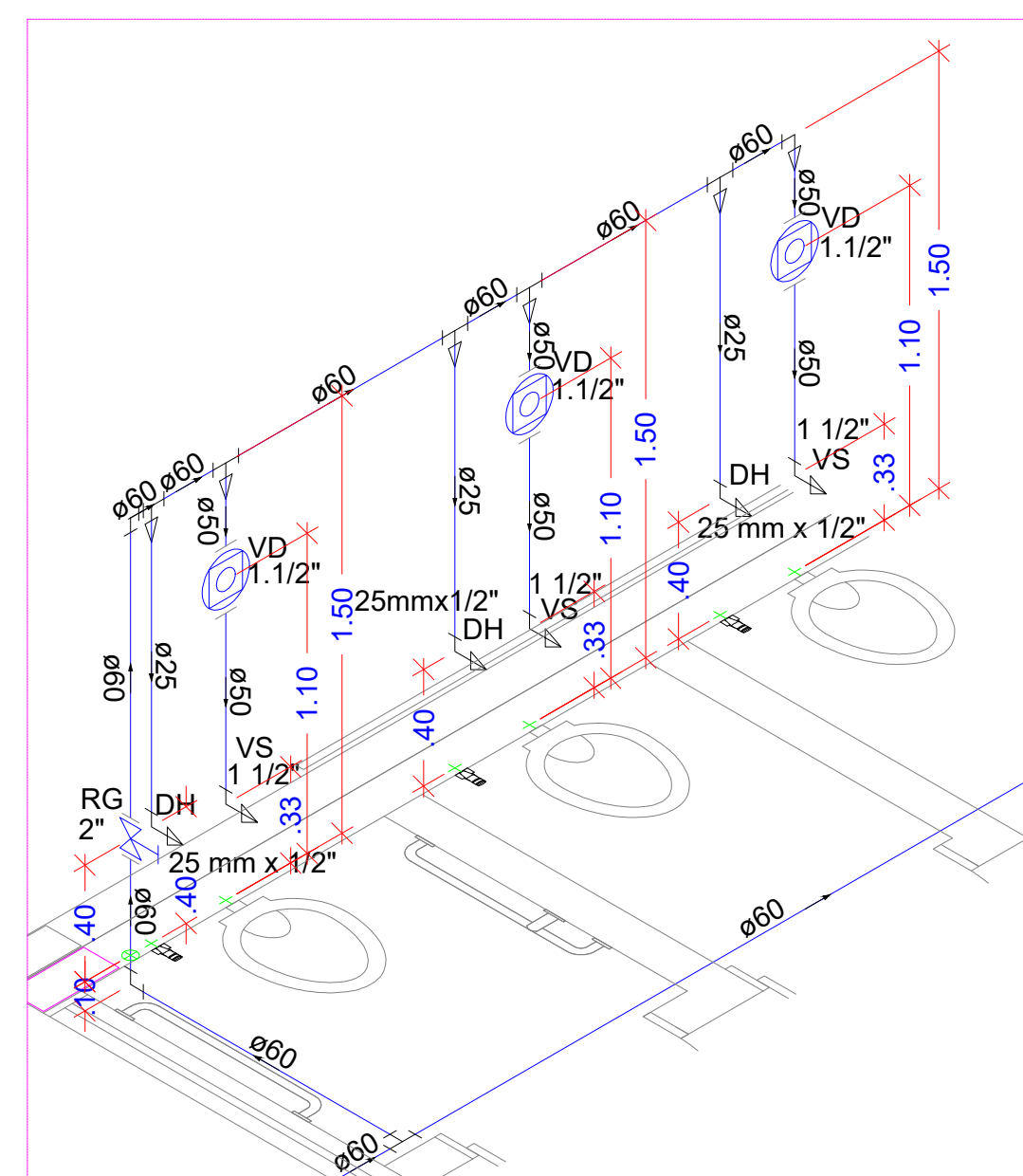
DETALHE ISOMETRICO H3
ESCALA 1:25



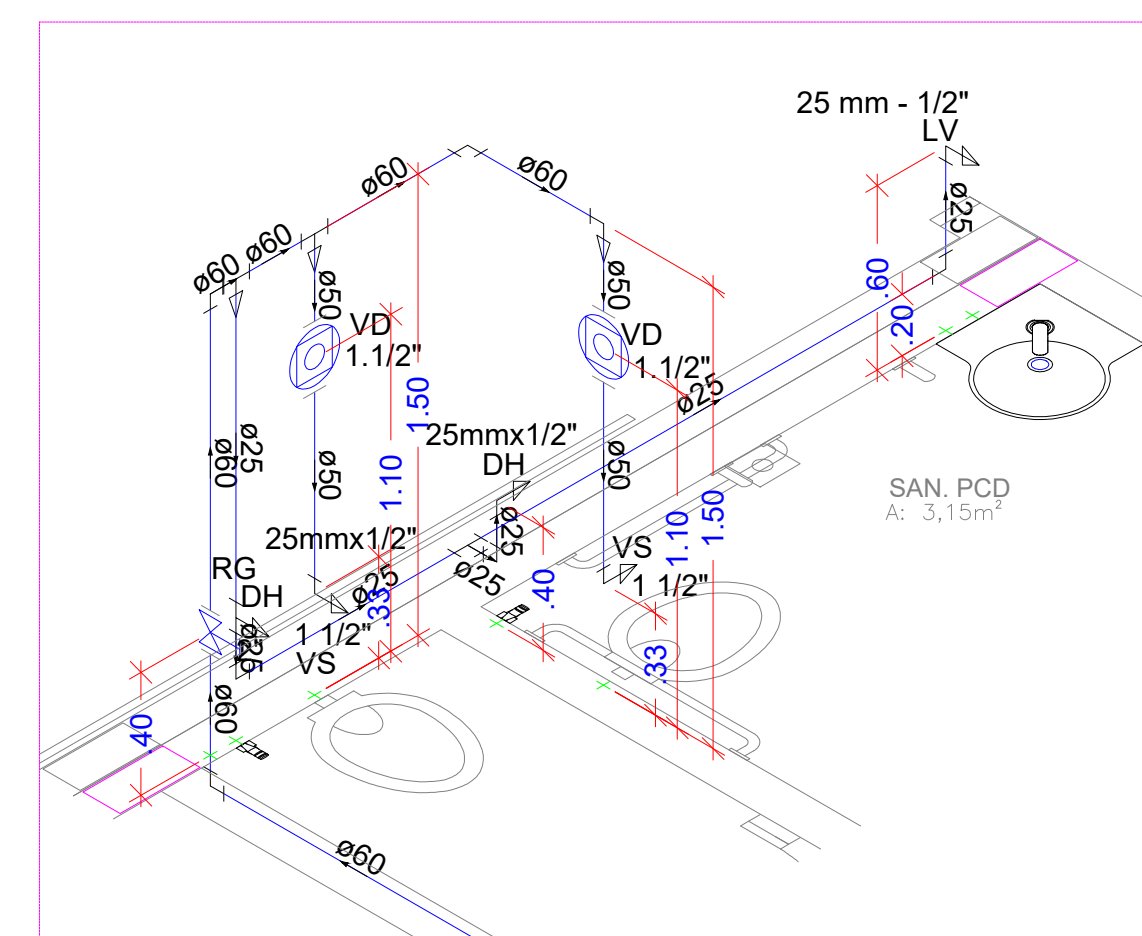
DETALHE ISOMETRICO H4
ESCALA 1:25



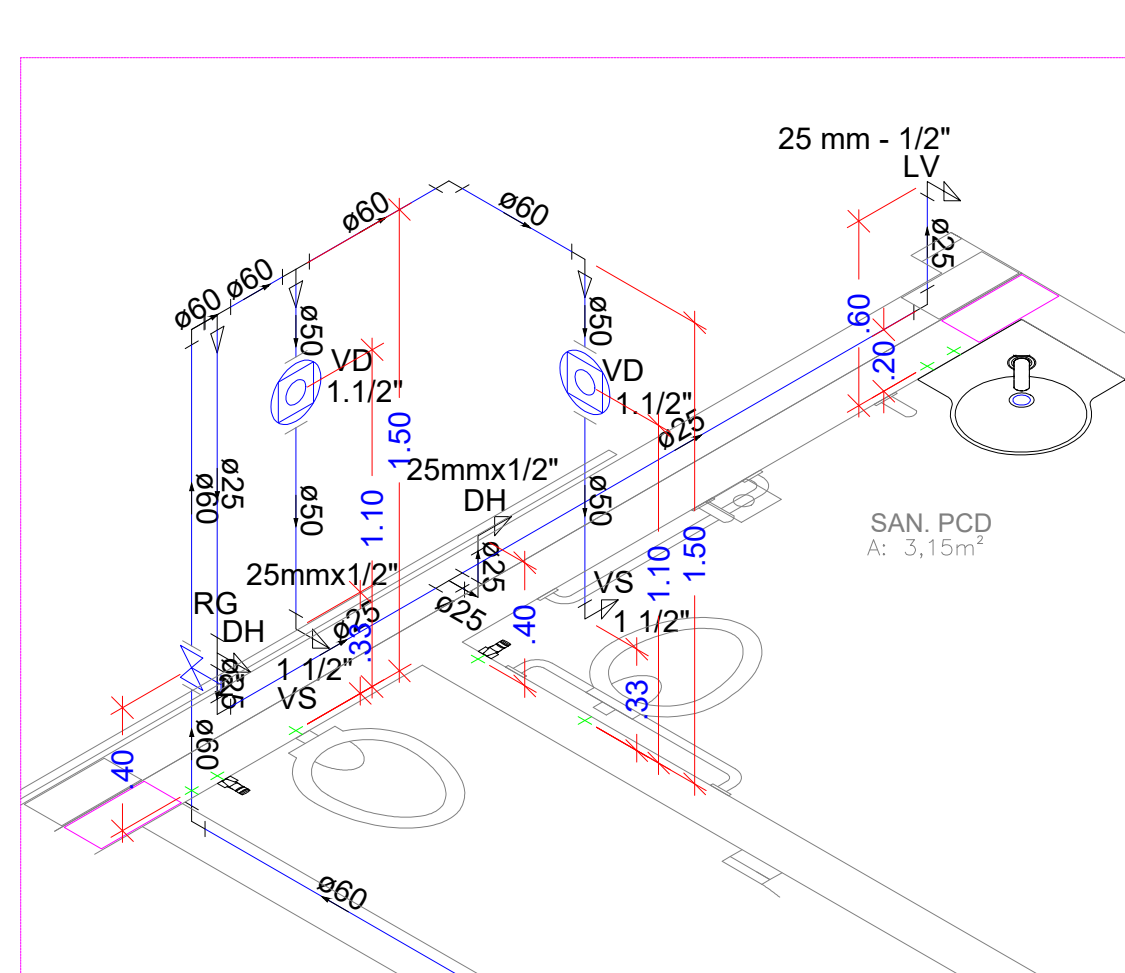
DETALHE ISOMETRICO H5
ESCALA 1:25



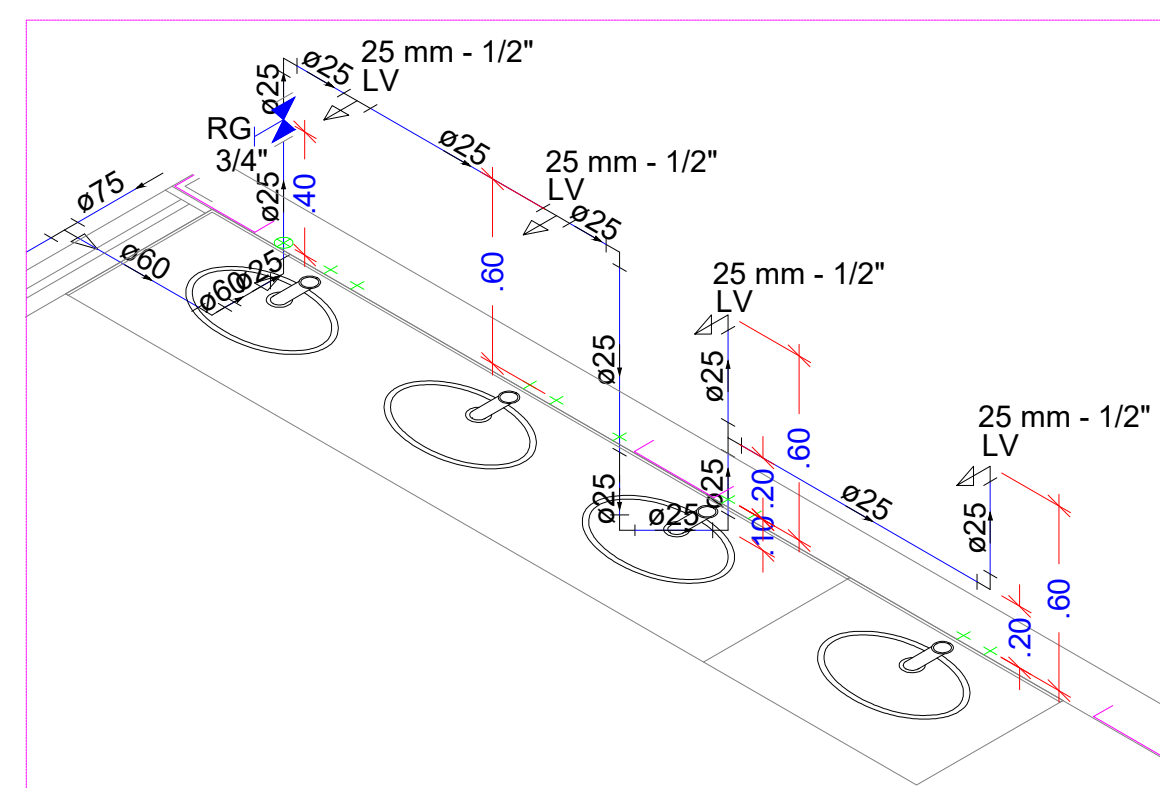
DETALHE ISOMETRICO H6
ESCALA 1:25



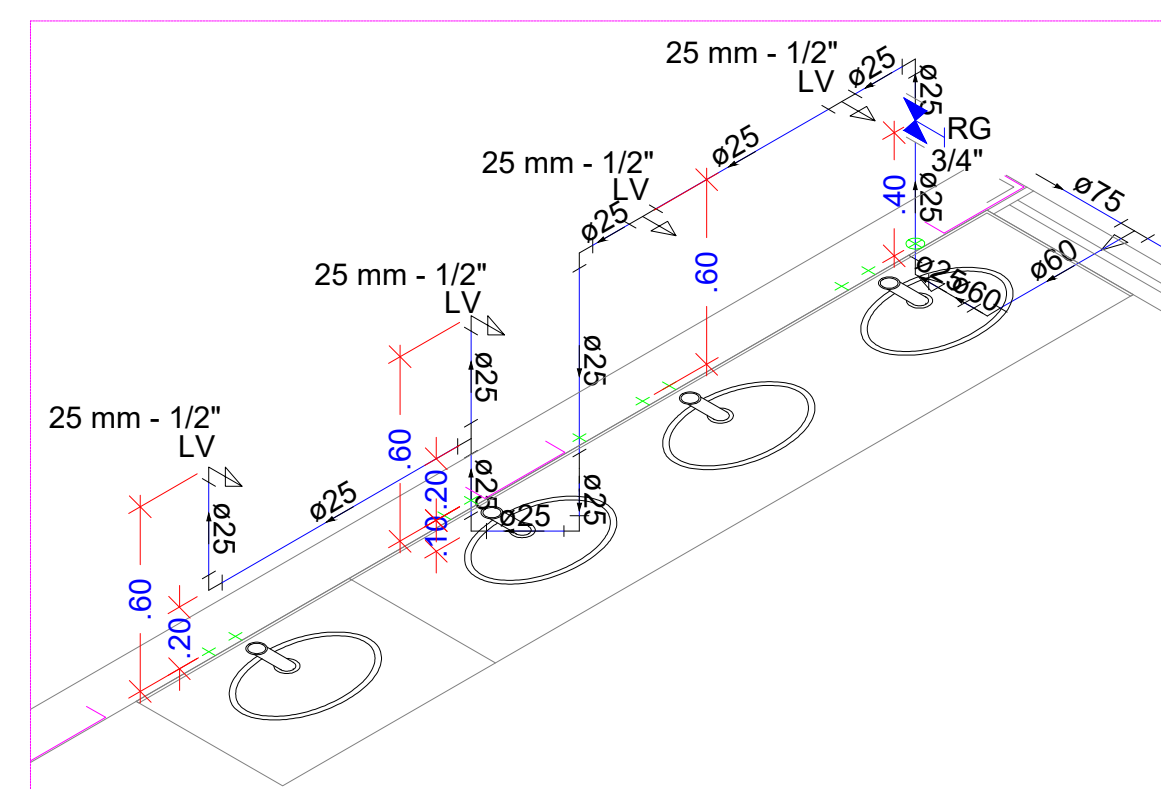
DETALHE ISOMETRICO H7
ESCALA 1:25



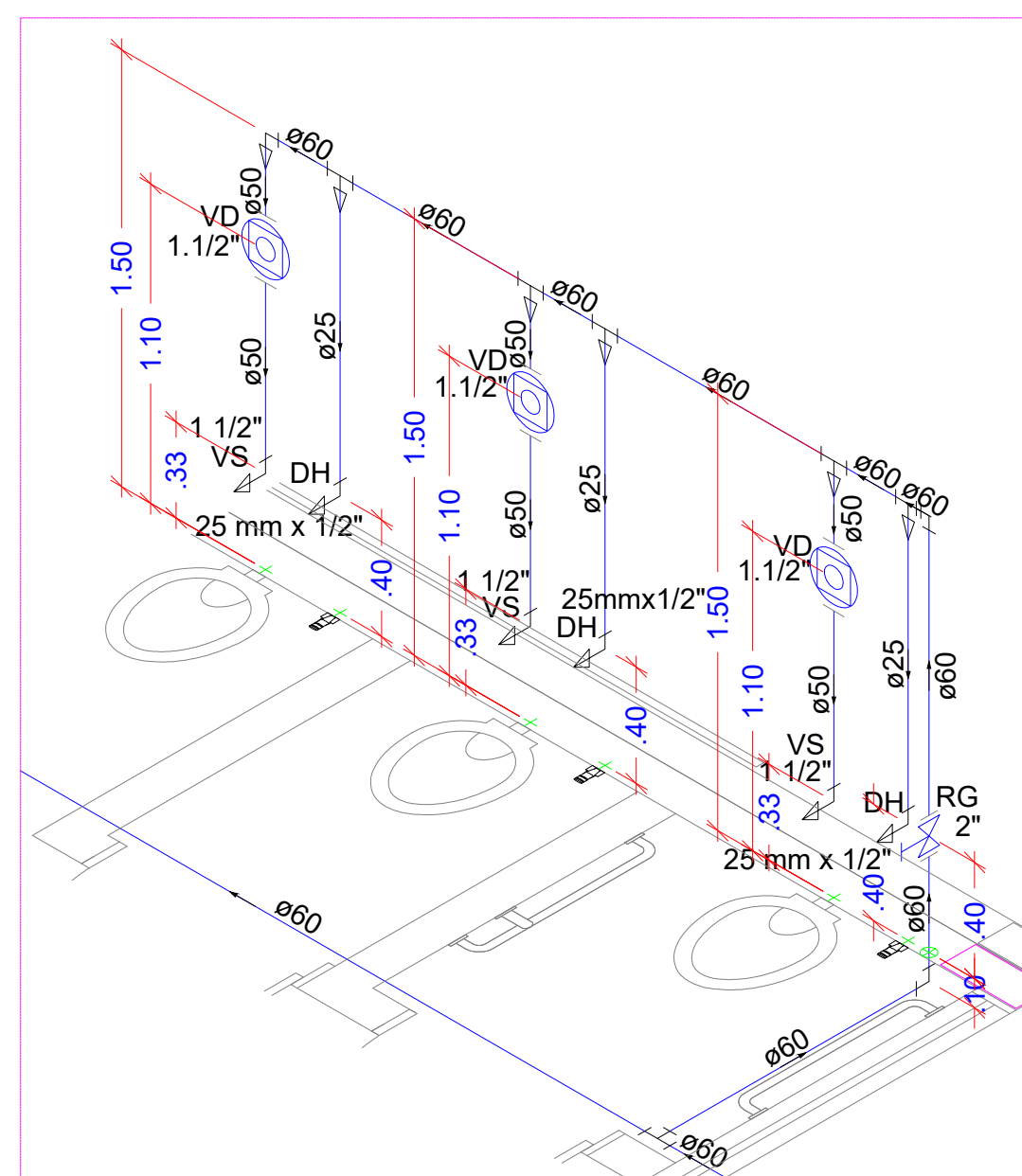
DETALHE ISOMETRICO H9
ESCALA 1:25



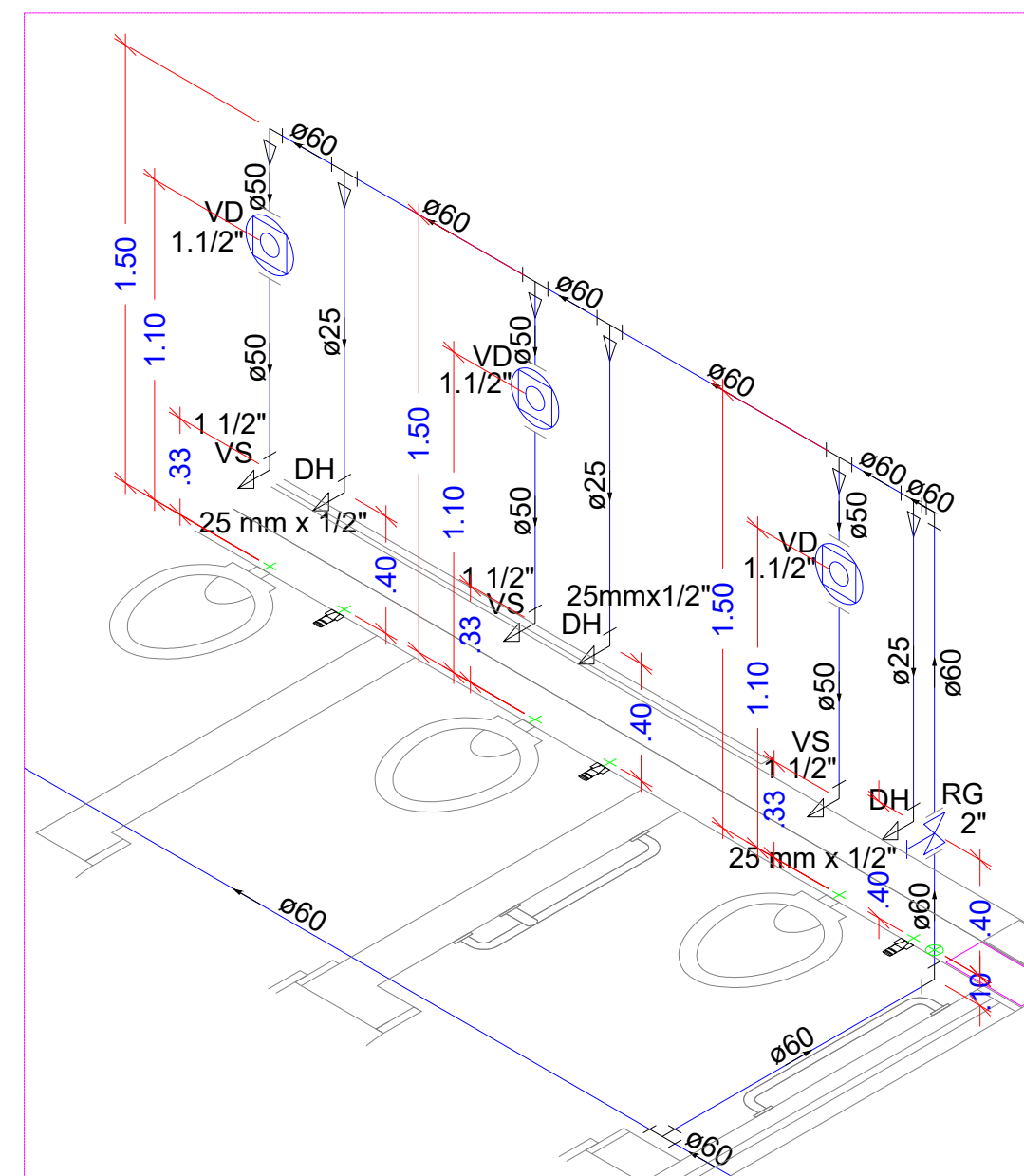
DETALHE ISOMETRICO H10
ESCALA 1:25



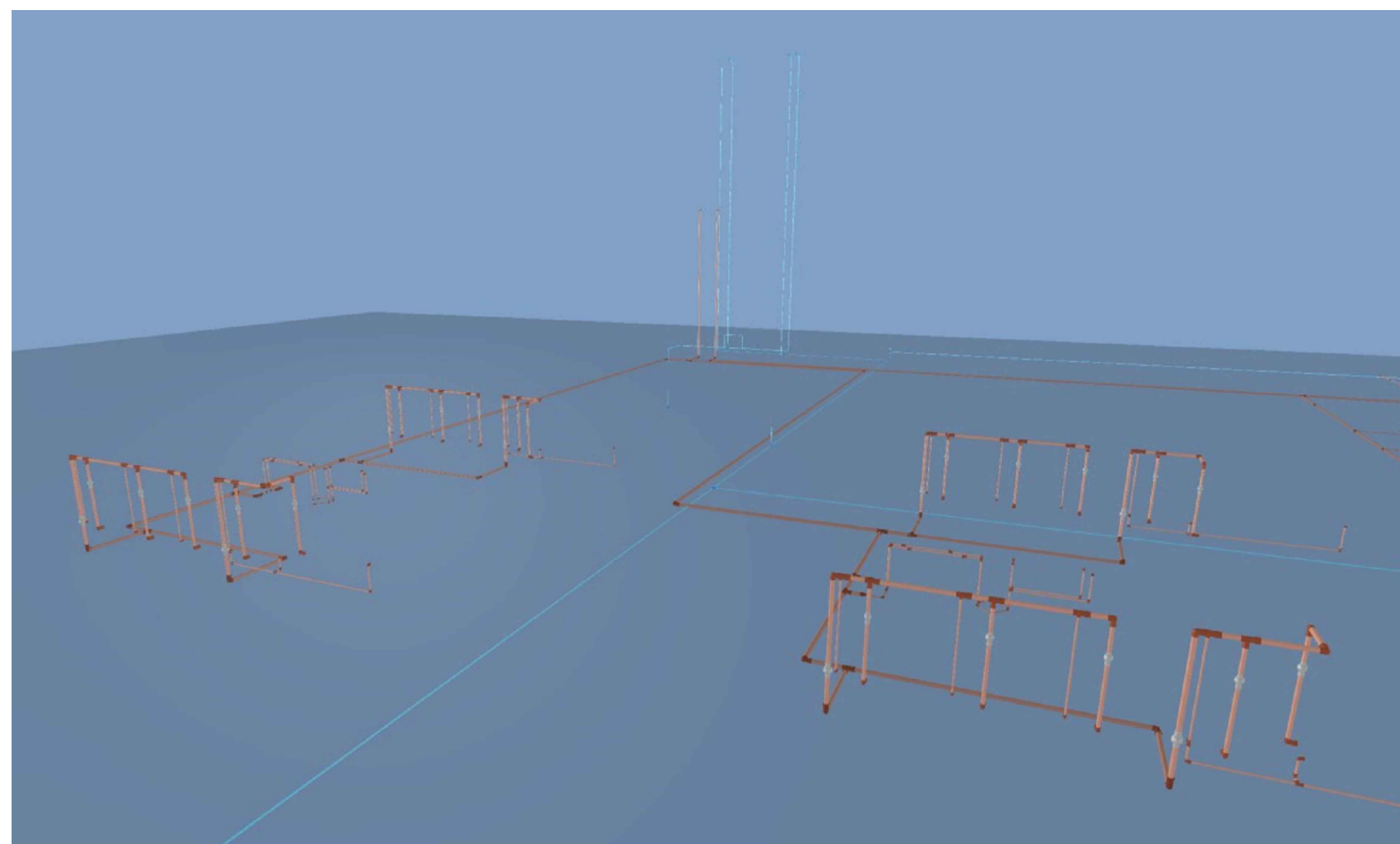
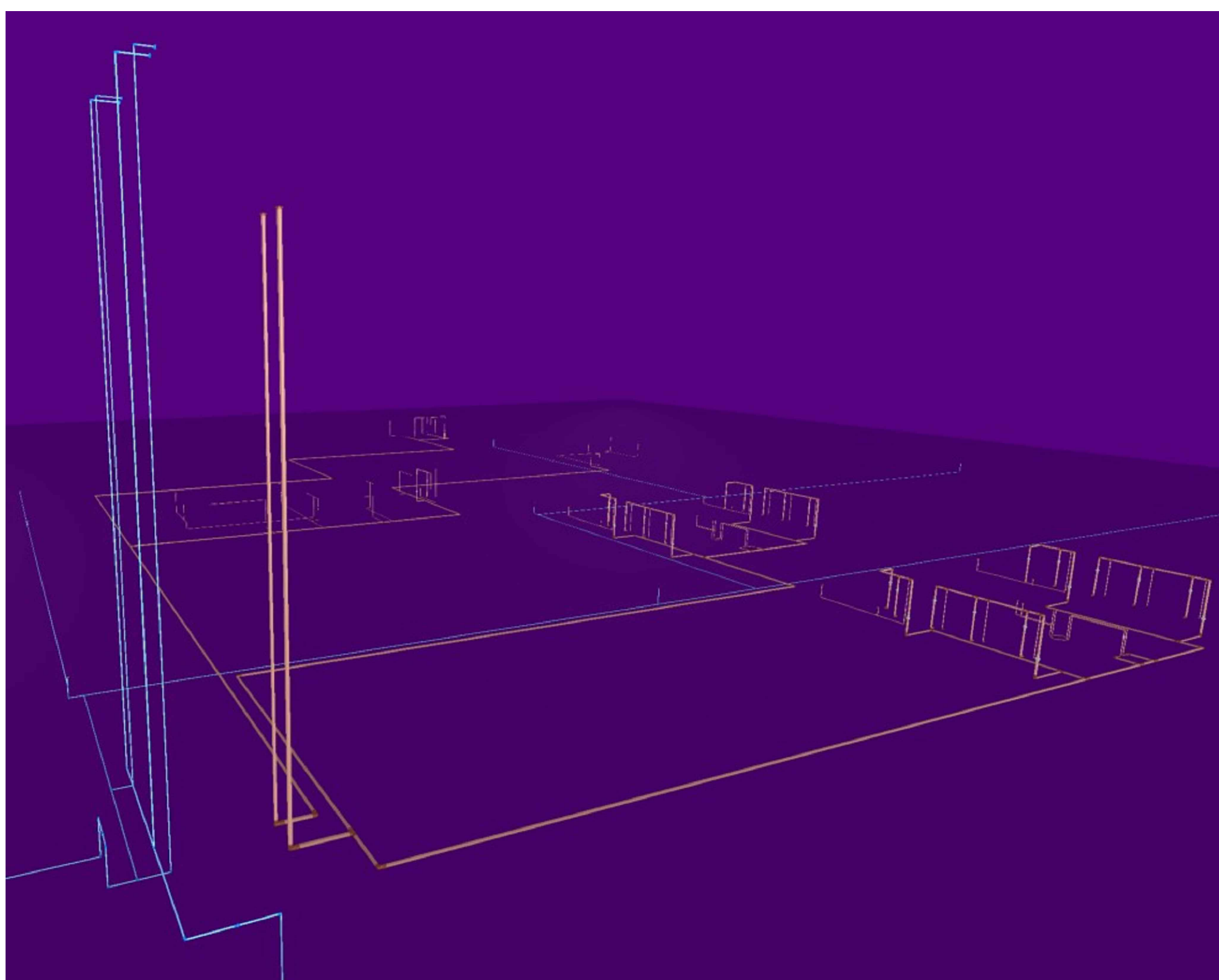
DETALHE ISOMETRICO H11
ESCALA 1:25



DETALHE ISOMETRICO H8
ESCALA 1:25



DETALHE ISOMETRICO H12
ESCALA 1:25



ESTADO DE GOIÁS
SECRETARIA DE ESTADO DA EDUCAÇÃO
SUPERINTENDÊNCIA DE INFRAESTRUTURA
GERÊNCIA DE PROJETOS E INFRAESTRUTURA

GERÊNCIA DE PROJETOS E INFRAESTRUTURA
APROVADO

TÉCNICO RESPONSÁVEL PELA APROVAÇÃO

CE DE EDUC. DO CAMPO GILBERTO ARRUDA FALCÃO

AMPLIAÇÃO/ REFORMA

ENDERECO	Rua José de Amorim, S/N, Distrito de Sto Antônio do Rio Verde, Catalão/GO
ÁREA DO TERRENO	4.513,57 m²
ÁREA PERMEAB.	
ÁREA EXISTENTE	
ÁREA A DEMOLIR	
ÁREA A CONSTRUIR	
ÁREA TOTAL CONSTRUÇÃO	1.021,94 m²

AUTOR: ENGR. CIVIL BRUNO FRANÇA DE MOURA - CREA 10212091380-00

RT DA OBRA: *Superintendência de Infraestrutura*

PROPRIETÁRIO: SECRETARIA DE ESTADO DA EDUCAÇÃO - CNPJ: 01.459.705.0001-20
PREPOSTO: BARBARA SILVA VIEIRA VALENTE - CPF: 041.530.091-64

HIDROSSANITÁRIO

TIPO DE PROJETO: PLANTA BAIXA - PAVIMENTO TERREO AGUA FRIA
DETALHES ISOMETRICOS

ASSUNTO:

DATA: SETEMBRO/2024 ESCALA: INDICADA REVISÃO: 000 Nº PROJETO: 1020240255739

REV.	DATA	DESCRIÇÃO	VISTO:	FOLHA: 3/4
				PROJETISTA: BRUNO FRANÇA